

les journées de
La Michaudière
La Ferme du Cheval de Trait

**TARIFS
GROUPES
2011**



*le goût de l'authentique...
la passion du cheval*

PROGRAMME

LE PETIT-DEJEUNER

A votre arrivée, en début de matinée, un bon petit-déjeuner campagnard vous est offert afin de bien commencer la journée (café, thé, chocolat, pain, beurre, confitures, pâté, tripes, cidre, vin et calva).

LA BALADE EN CARRIOLE

Vous voilà plein d'entrain pour une balade d'environ 3/4 h en carriole. Si le cœur vous en dit vous nous aiderez à atteler.

LA VISITE DE BAGNOLES DE L'ORNE (12 km aller-retour en autocar)

Une visite inédite de Bagnoles de l'Orne, magnifique petite station thermale à l'architecture typique des années 1900 nichée en plein cœur de la forêt d'Andaine et de ses légendes. Notre guide vous fera découvrir des quartiers méconnus, un fleurissement exceptionnel et vous plongera, au travers d'anecdotes savoureuses, au cœur de la vie locale : découverte et rire assuré !

REPAS TRADITIONNEL

Une table de fête !

Un repas où tout est à discrétion :

Apéritif : Pommeau ou Kir

Andouillette grillée à la braise,
terrines aux trois poissons

ou pâté de campagne (choix sur place)

Jambon cuit au cidre pendant cinq heures

Purée maison, sauce au Pommeau

Trou Normand

Salade

Plateau de fromages

Crème aux œufs

Café arrosé

Cidre bouché et vin à volonté



LA VISITE

La Michaudière est une ancienne ferme typique du bocage normand, nous l'avons entièrement restaurée avec les matériaux et techniques traditionnels.

- Des parcours thématiques vous font revivre l'histoire agricole du Bocage Normand (Ferme Miniature, importante collection de matériel agricole hippomobile).
- Des salles d'exposition et une superbe sellerie vous permettent de découvrir l'univers des chevaux de trait.

LE SPECTACLE : *De la Terre à la Scène*

15 h 30

Un spectacle unique en Europe...

Le plus grand spectacle équestre de Normandie !

Pendant plus d'une heure en musique,
découvrez les Percherons dans des présentations
inédites... avant de partager vos émotions
autour d'un pot de départ !

Fin de la journée : 17 h





LES JOURNÉES DE LA FERME DU CHEVAL DE TRAIT

TARIFS 2011

JOURNÉE COMPLÈTE

Avec petit-déjeuner
campagnard.....**47,50 €**
(avril et octobre : **43 €**)

Avec accueil,
café/cidre.....**41,50 €**
(avril et octobre : **37 €**)

ARRIVÉE VERS 12 h

Inclus :
Visite de Bagnoles
Déjeuner
Visite de la Ferme
Spectacle de Percherons
Pot de départ.....**35 €**
(avril et octobre : **32 €**)

DÉJEUNER + SPECTACLE

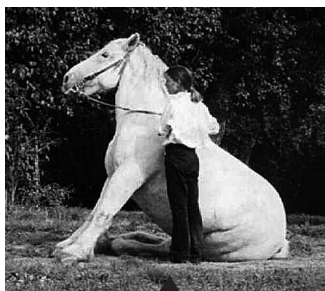
Repas Traditionnel (voir programme)
+ Spectacle.....**31 €**

Nous proposons également une
formule avec menu simplifié à.....**27 €**

SPECTACLE DE PERCHERONS

Un spectacle unique
en Europe, déjà plus de
300 000 spectateurs séduits...

Tarif : **9,50 €**
(pot de départ inclus)



Pour la journée
complète,
possibilité de louer
un chauffeur sur place
pour avoir 9 heures
de coupure.

SOIRÉE : sur demande

Nouveau :

Pour 1,50 €/pers., déjeunez au champagne du Bocage « Le Poiré ».
Poiré à volonté au déjeuner !

Conditions de vente

Inscriptions définitives après le versement d'un acompte
représentant 20 % du montant. Solde payable sur place.
Gratuité pour le(s) chauffeur(s) et le responsable du groupe
(minimum 30 personnes).



LA MICHAUDIÈRE

Juvigny-sous-Andaine – 61140 Bagnoles-de-l'Orne

Tél. 02 33 38 27 78 / 06 81 49 66 46

Fax 02 33 30 43 33

www.lamichaudiere.fr



LA MICHAUDIÈRE

La Ferme du Cheval de Trait

EXPOSITIONS ET ANIMATIONS

Nouveauté

Le Jardin des Migrations. Ce jardin, peuplé de sculptures, vous invite à une promenade originale où art et nature s'entremêlent.

Faire rimer art et traditions populaires et ainsi vous proposer une expérience originale et enrichissante voilà le pari que nous tentons. Lors de votre visite vous pourrez découvrir, aux détours de nos allées, des « épouvantails en habits du dimanche » œuvres de différents artistes. Vous serez également surpris par le cheval monumental, une sculpture d'acier de plus d'une tonne réalisée par Christian Champin, « métallo-sculpteur » !

Nous vous proposons également de plonger (ou de replonger !) dans l'univers du cheval de trait au travers la projection de films inédits, véritables chefs d'œuvres du milieu de XX^e siècle.

L'émotion c'est aussi la présentation du plus grand cheval du monde, le shire ! William notre étalon vous fera découvrir le cheval de trait sous un nouvel angle.

La Michaudière, c'est aussi Les Tables de Noël...

Depuis plus de 10 ans, au mois de décembre et de janvier, une centaine de villages du bocage normand participent au concours des Villages Illuminés® et rivalisent de créativité et d'efforts pour obtenir le prix du plus beau village illuminé. C'est à une plongée au cœur de cet univers plein de magie et de poésie que nous vous convions au travers des *Tables de Noël*. *Les Tables de Noël* c'est une soirée de lumières et de saveurs. Au programme de cette soirée, une visite originale des Villages Illuminés et un repas de fête.

A cette occasion La Michaudière se pare de mille feux et vous accueille dans un cadre féérique qui, dès le repas, vous fera plonger dans l'univers de Noël et ses illuminations. Repas aux chandelles, illuminations... se mêleront aux odeurs et saveurs de Noël pour vous offrir un moment inoubliable.

Cette année, les illuminations à La Michaudière reprendront le thème du spectacle équestre...



Les Tables de Noël

- Formule soirée : 31 €
- Formule déjeuner : 34 €

R E N S E I G N E M E N T S

LA MICHAUDIÈRE

Juvigny-sous-Andaine – 61140 Bagnoles-de-l'Orne

Tél. 02 33 38 27 78 / 06 81 49 66 46

Fax 02 33 30 43 33

www.lamichaudiere.fr